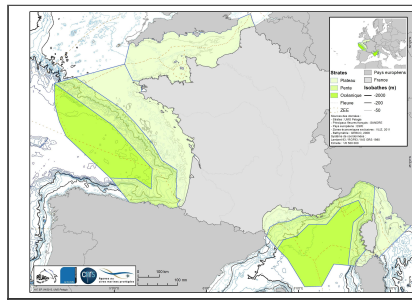


## Strates\_WGS

### Classe d'entités de géodatabase fichier



### Balises

strate, metropole

### Récapitulatif

Strates PACOMM

### Description

Strates PACOMM

### Crédits

Aucun crédit n'est disponible pour cet élément.

### Limites d'utilisation

The data are provided by multiple, third party data vendors under license to ESRI for inclusion on ESRI Data & Maps CD-ROMs for use with ESRI® software. Each data vendor has its own data licensing policies and may grant varying redistribution rights to end users. Please consult the redistribution rights below for this data set provided on ESRI Data & Maps CD-ROMs. As used herein, "Geodata" shall mean any digital data set consisting of geographic data coordinates and associated attributes. The redistribution rights for this data set: Internal Use Only. No redistribution rights are granted by the data vendor and the data is for the end user's own internal use only. The terms and conditions below apply to all the data sets provided on the ESRI Data & Maps CD-ROMs. Proprietary Rights and Copyright: Licensee acknowledges that the Data and Related Materials contain proprietary and confidential property of ESRI and its licensor(s). The Data and Related Materials are owned by ESRI and its licensor(s) and are protected by United States copyright laws and applicable international copyright treaties and/or conventions. Limited Warranty and Disclaimer: ESRI warrants that the media upon which the Data and Related Materials are provided will be free from defects in materials and workmanship under normal use and service for a period of ninety (90) days from the date of receipt. THE DATA AND RELATED MATERIALS ARE EXCLUDED FROM THE LIMITED WARRANTY, AND THE LICENSEE EXPRESSLY ACKNOWLEDGES THAT THE DATA CONTAINS SOME NONCONFORMITIES, DEFECTS, OR ERRORS. ESRI DOES NOT WARRANT THAT THE DATA WILL MEET LICENSEE'S NEEDS OR EXPECTATIONS; THAT THE USE OF THE DATA WILL BE UNINTERRUPTED; OR THAT ALL NONCONFORMITIES, DEFECTS, OR ERRORS CAN OR WILL BE CORRECTED. ESRI IS NOT INVITING RELIANCE ON THIS DATA, AND THE LICENSEE SHOULD ALWAYS VERIFY ACTUAL DATA. EXCEPT FOR THE LIMITED WARRANTY SET FORTH ABOVE, THE DATA AND RELATED MATERIALS CONTAINED THEREIN ARE PROVIDED "AS-IS," WITHOUT WARRANTY OF ANY KIND, EITHER EXPRESS OR IMPLIED, INCLUDING, BUT NOT LIMITED TO, THE IMPLIED WARRANTIES OF MERCHANTABILITY AND FITNESS FOR A PARTICULAR PURPOSE. Exclusive Remedy and Limitation of Liability: The entire liability of ESRI or its licensor(s) and Licensee's exclusive remedy shall be to terminate the Agreement upon Licensee returning the Data and Related Materials to ESRI with a copy of Licensee's invoice/receipt and ESRI returning the license fees paid to Licensee. IN NO EVENT SHALL ESRI AND/OR ITS LICENSOR(S) BE LIABLE FOR COSTS OF PROCUREMENT OF SUBSTITUTE GOODS OR SERVICES; LOST PROFITS, LOST SALES, OR BUSINESS EXPENDITURES, INVESTMENTS, OR COMMITMENTS IN CONNECTION WITH ANY BUSINESS; LOSS OF ANY GOODWILL; OR FOR ANY INDIRECT, SPECIAL, INCIDENTAL, EXEMPLARY, OR CONSEQUENTIAL DAMAGES ARISING OUT OF THIS AGREEMENT OR USE OF THE DATA AND RELATED MATERIALS, HOWEVER CAUSED, ON ANY THEORY OF LIABILITY, AND WHETHER OR NOT ESRI OR ITS LICENSOR(S) HAVE BEEN ADVISED OF THE POSSIBILITY OF SUCH DAMAGE. THESE LIMITATIONS

SHALL APPLY NOTWITHSTANDING ANY FAILURE OF ESSENTIAL PURPOSE OF ANY EXCLUSIVE REMEDY. Third Party Beneficiary: ESRI's licensor(s) has (have) authorized ESRI to (sub)distribute and (sub)license its (their) data as incorporated into the Data and Related Materials. As an intended third party beneficiary to this Agreement, the ESRI licensor(s) is (are) entitled to directly enforce, in its own name, the rights and obligations undertaken by the Licensee and to seek all legal and equitable remedies as are afforded to ESRI. In the event that the data vendor(s) has (have) granted the end user permission to redistribute the Geodata, please use proper proprietary or copyright attribution for the various data vendor(s), and provide the associated metadata file (s) with the Geodata. In compliance with FGDC metadata standards, ESRI has attempted to practice proper metadata methodologies by providing any data source information, descriptions, and file names to assist in this effort.

## Métadonnées ArcGIS ►

### Rubriques et mots-clés ►

THÈMES OU CATÉGORIES DE LA RESSOURCE océans

[Masquer Rubriques et mots-clés ▲](#)

### Référence ►

\* TITRE Strates\_WGS

FORMATS DE PRÉSENTATION \* carte numérique

[Masquer Référence ▲](#)

### Détails sur la ressource ►

LANGUES DU JEU DE DONNÉES \* Français (FRANCE)

JEU DE CARACTÈRES DU JEU DE DONNÉES utf8 - Format de transfert UCS 8 bits

TYPE DE REPRÉSENTATION SPATIALE \* vecteur

\* ENVIRONNEMENT DE TRAITEMENT Microsoft Windows 7 Version 6.1 (Build 7601) Service Pack 1; ESRI ArcGIS 10.0.3.3600

#### PROPRIÉTÉS DE L'ÉLÉMENT ARCGIS

\* NOM Strates\_WGS

\* EMPLACEMENT file://

\\RHYTINE\D\$\Tahia\Donnees\2\_DATA\_IN\_TRAITEMENT\PROGRAMME\N2K\PACOMM\_AVION\_1\00\_PlanEchanti\samm\_wgs.gdb

\* PROTOCOLE D'ACCÈS Local Area Network

\* TYPE DE CONTENU Données téléchargeables

[Masquer Détails sur la ressource ▲](#)

### Étendues ►

#### EMPRISE

##### ETENDUE VERTICALE

\* VALEUR MINIMALE 0.000000

\* VALEUR MAXIMALE 0.000000

#### EMPRISE

##### ETENDUE GÉOGRAPHIQUE

##### RECTANGLE D'EMPRISE

TYPE D'ÉTENDUE Etendue utilisée pour la recherche

\* LONGITUDE OUEST -10.080000

\* LONGITUDE EST 11.487980

- \* LATITUDE NORD 51.612645
- \* LATITUDE SUD 40.094185
- \* L'ÉTENDUE CONTIENT LA RESSOURCE Oui

#### ÉTENDUE DANS LE SYSTÈME DE COORDONNÉES DE L'ÉLÉMENT

- \* LONGITUDE OUEST -10.080000
- \* LONGITUDE EST 11.487980
- \* LATITUDE SUD 40.094185
- \* LATITUDE NORD 51.612645
- \* L'ÉTENDUE CONTIENT LA RESSOURCE Oui

*Masquer Étendues ▲*

## Contraintes de ressources ►

### CONTRAINTES

#### LIMITES D'UTILISATION

The data are provided by multiple, third party data vendors under license to ESRI for inclusion on ESRI Data & Maps CD-ROMs for use with ESRI® software. Each data vendor has its own data licensing policies and may grant varying redistribution rights to end users. Please consult the redistribution rights below for this data set provided on ESRI Data & Maps CD-ROMs. As used herein, "Geodata" shall mean any digital data set consisting of geographic data coordinates and associated attributes.

The redistribution rights for this data set: Internal Use Only. No redistribution rights are granted by the data vendor and the data is for the end user's own internal use only.

The terms and conditions below apply to all the data sets provided on the ESRI Data & Maps CD-ROMs.

**Proprietary Rights and Copyright:** Licensee acknowledges that the Data and Related Materials contain proprietary and confidential property of ESRI and its licensor(s). The Data and Related Materials are owned by ESRI and its licensor(s) and are protected by United States copyright laws and applicable international copyright treaties and/or conventions.

**Limited Warranty and Disclaimer:** ESRI warrants that the media upon which the Data and Related Materials are provided will be free from defects in materials and workmanship under normal use and service for a period of ninety (90) days from the date of receipt.

THE DATA AND RELATED MATERIALS ARE EXCLUDED FROM THE LIMITED WARRANTY, AND THE LICENSEE EXPRESSLY ACKNOWLEDGES THAT THE DATA CONTAINS SOME NONCONFORMITIES, DEFECTS, OR ERRORS. ESRI DOES NOT WARRANT THAT THE DATA WILL MEET LICENSEE'S NEEDS OR EXPECTATIONS; THAT THE USE OF THE DATA WILL BE UNINTERRUPTED; OR THAT ALL NONCONFORMITIES, DEFECTS, OR ERRORS CAN OR WILL BE CORRECTED. ESRI IS NOT INVITING RELIANCE ON THIS DATA, AND THE LICENSEE SHOULD ALWAYS VERIFY ACTUAL DATA.

EXCEPT FOR THE LIMITED WARRANTY SET FORTH ABOVE, THE DATA AND RELATED MATERIALS CONTAINED THEREIN ARE PROVIDED "AS-IS," WITHOUT WARRANTY OF ANY KIND, EITHER EXPRESS OR IMPLIED, INCLUDING, BUT NOT LIMITED TO, THE IMPLIED WARRANTIES OF MERCHANTABILITY AND FITNESS FOR A PARTICULAR PURPOSE.

**Exclusive Remedy and Limitation of Liability:** The entire liability of ESRI or its licensor (s) and Licensee's exclusive remedy shall be to terminate the Agreement upon Licensee returning the Data and Related Materials to ESRI with a copy of Licensee's invoice/receipt and ESRI returning the license fees paid to Licensee.

IN NO EVENT SHALL ESRI AND/OR ITS LICENSOR(S) BE LIABLE FOR COSTS OF PROCUREMENT OF SUBSTITUTE GOODS OR SERVICES; LOST PROFITS, LOST SALES, OR BUSINESS EXPENDITURES, INVESTMENTS, OR COMMITMENTS IN CONNECTION WITH ANY BUSINESS; LOSS OF ANY GOODWILL; OR FOR ANY INDIRECT, SPECIAL,

INCIDENTAL, EXEMPLARY, OR CONSEQUENTIAL DAMAGES ARISING OUT OF THIS AGREEMENT OR USE OF THE DATA AND RELATED MATERIALS, HOWEVER CAUSED, ON ANY THEORY OF LIABILITY, AND WHETHER OR NOT ESRI OR ITS LICENSOR(S) HAVE BEEN ADVISED OF THE POSSIBILITY OF SUCH DAMAGE. THESE LIMITATIONS SHALL APPLY NOTWITHSTANDING ANY FAILURE OF ESSENTIAL PURPOSE OF ANY EXCLUSIVE REMEDY.

Third Party Beneficiary: ESRI's licensor(s) has (have) authorized ESRI to (sub) distribute and (sub)license its (their) data as incorporated into the Data and Related Materials. As an intended third party beneficiary to this Agreement, the ESRI licensor (s) is (are) entitled to directly enforce, in its own name, the rights and obligations undertaken by the Licensee and to seek all legal and equitable remedies as are afforded to ESRI.

In the event that the data vendor(s) has (have) granted the end user permission to redistribute the Geodata, please use proper proprietary or copyright attribution for the various data vendor(s), and provide the associated metadata file(s) with the Geodata. In compliance with FGDC metadata standards, ESRI has attempted to practice proper metadata methodologies by providing any data source information, descriptions, and file names to assist in this effort.

*Masquer Contraintes de ressources ▲*

## Référence spatiale ►

### SYSTÈME DE COORDONNÉES ARCGIS

- \* TYPE Geographic
- \* RÉFÉRENCE DE COORDONNÉE GÉOGRAPHIQUE GCS\_WGS\_1984
- \* DÉTAILS DE RÉFÉRENCE DE COORDONNÉE

#### SYSTÈME DE COORDONNÉES GÉOGRAPHIQUES

IDENTIFIANT CONNU 4326

ORIGINE X -399.99999999999989

ORIGINE Y -399.99999999999989

ECHELLE XY 1111948722.2222221

ORIGINE Z -100000

ECHELLE Z 10000

ORIGINE M -100000

ECHELLE M 10000

TOLÉRANCE X,Y 8.9831528411952133e-009

TOLÉRANCE Z 0.001

TOLÉRANCE M 0.001

HAUTE PRÉCISION true

LONGITUDE GAUCHE -180

TEXTE CONNU GEOGCS["GCS\_WGS\_1984",DATUM["D\_WGS\_1984",SPHEROID ["WGS\_1984",6378137.0,298.257223563]],PRIMEM["Greenwich",0.0],UNIT ["Degree",0.0174532925199433],AUTHORITY["EPSG",4326]]

### IDENTIFIANT DE SYSTÈME DE RÉFÉRENCE

- \* VALEUR 4326
- \* ESPACE DE CODE EPSG
- \* VERSION 7.4.1

*Masquer Référence spatiale ▲*

## Propriétés des données spatiales ►

### VECTEUR ►

- \* NIVEAU DE TOPOLOGIE DE CE JEU DE DONNÉES géométrie uniquement

### OBJETS GÉOMÉTRIQUES

NOM DE LA CLASSE D'ENTITÉS Strates\_WGS

\* TYPE D'OBJET composite

\* NOMBRE D'OBJETS 10

*Masquer Vecteur ▲*

#### PROPRIÉTÉS DE CLASSE D'ENTITÉS ARCGIS ►

- \* TYPE D'ENTITÉ Simple
- \* TYPE DE GÉOMÉTRIE Polygone
- \* COMPORTE UNE TOPOLOGIE FALSE
- \* NOMBRE D'ENTITÉS 10
- \* INDEX SPATIAL TRUE
- \* LE RÉFÉRENCEMENT LINÉAIRE TRUE

*Masquer Propriétés de classe d'entités ArcGIS ▲*

*Masquer Propriétés des données spatiales ▲*

## Historique de géotraitement ►

#### TRAITEMENT

NOM DE TRAITEMENT

DATE 2012-03-09T14:44:24

EMPLACEMENT DE L'OUTIL c:\program files (x86)\arcgis\desktop10.0  
\ArcToolbox\Toolboxes\Analysis Tools.tbx\Union

COMMANDE ÉMISE

```
Union "country #;Strate_pente_WGS #"
D:\Tahia\Donnees\2_DATA_IN_TRAITEMENT\PROGRAMME\N2K\PACOMM_AVION_1
\6_BD_FINALES\PACOMM_H1.gdb\strates_2_WGS ALL # GAPS
```

#### TRAITEMENT

NOM DE TRAITEMENT

DATE 2012-06-13T15:33:16

EMPLACEMENT DE L'OUTIL C:\Program Files (x86)\ArcGIS\Desktop10.0\ArcToolbox\Toolboxes\Data  
Management Tools.tbx\CalculateField

COMMANDE ÉMISE

```
CalculateField Strates_WGS secteur "atlantique" VB #
```

#### TRAITEMENT

NOM DE TRAITEMENT

DATE 2012-06-13T15:34:50

EMPLACEMENT DE L'OUTIL C:\Program Files (x86)\ArcGIS\Desktop10.0\ArcToolbox\Toolboxes\Data  
Management Tools.tbx\CalculateField

COMMANDE ÉMISE

```
CalculateField Strates_WGS secteur "manche" VB #
```

#### TRAITEMENT

NOM DE TRAITEMENT

DATE 2012-06-13T15:35:08

EMPLACEMENT DE L'OUTIL C:\Program Files (x86)\ArcGIS\Desktop10.0\ArcToolbox\Toolboxes>Data  
Management Tools.tbx\CalculateField

COMMANDE ÉMISE

```
CalculateField Strates_WGS secteur "atlantique" VB #
```

#### TRAITEMENT

NOM DE TRAITEMENT

DATE 2012-06-13T15:35:33

EMPLACEMENT DE L'OUTIL C:\Program Files (x86)\ArcGIS\Desktop10.0\ArcToolbox\Toolboxes>Data  
Management Tools.tbx\CalculateField

COMMANDE ÉMISE

```
CalculateField Strates_WGS secteur "méditerranée" VB #
```

#### TRAITEMENT

NOM DE TRAITEMENT

DATE 2012-06-13T15:36:09

EMPLACEMENT DE L'OUTIL C:\Program Files (x86)\ArcGIS\Desktop10.0\ArcToolbox\Toolboxes\Data Management Tools.tbx\CalculateField

COMMANDE ÉMISE

CalculateField Strates\_WGS Secteur "méditerranée" VB #

TRAITEMENT

NOM DE TRAITEMENT

DATE 2012-06-13T15:36:22

EMPLACEMENT DE L'OUTIL C:\Program Files (x86)\ArcGIS\Desktop10.0\ArcToolbox\Toolboxes\Data Management Tools.tbx\CalculateField

COMMANDE ÉMISE

CalculateField Strates\_WGS Secteur "atlantique" VB #

TRAITEMENT

NOM DE TRAITEMENT

DATE 2012-06-13T15:36:32

EMPLACEMENT DE L'OUTIL C:\Program Files (x86)\ArcGIS\Desktop10.0\ArcToolbox\Toolboxes\Data Management Tools.tbx\CalculateField

COMMANDE ÉMISE

CalculateField Strates\_WGS Secteur "manche" VB #

TRAITEMENT

NOM DE TRAITEMENT

DATE 2012-06-13T15:37:11

EMPLACEMENT DE L'OUTIL C:\Program Files (x86)\ArcGIS\Desktop10.0\ArcToolbox\Toolboxes\Data Management Tools.tbx\CalculateField

COMMANDE ÉMISE

CalculateField Strates\_WGS type\_strate "côtier" VB #

TRAITEMENT

NOM DE TRAITEMENT

DATE 2012-06-13T15:37:22

EMPLACEMENT DE L'OUTIL C:\Program Files (x86)\ArcGIS\Desktop10.0\ArcToolbox\Toolboxes\Data Management Tools.tbx\CalculateField

COMMANDE ÉMISE

CalculateField Strates\_WGS type\_strate "plateau" VB #

TRAITEMENT

NOM DE TRAITEMENT

DATE 2012-06-13T15:37:30

EMPLACEMENT DE L'OUTIL C:\Program Files (x86)\ArcGIS\Desktop10.0\ArcToolbox\Toolboxes\Data Management Tools.tbx\CalculateField

COMMANDE ÉMISE

CalculateField Strates\_WGS type\_strate "pente" VB #

TRAITEMENT

NOM DE TRAITEMENT

DATE 2012-06-13T15:37:42

EMPLACEMENT DE L'OUTIL C:\Program Files (x86)\ArcGIS\Desktop10.0\ArcToolbox\Toolboxes\Data Management Tools.tbx\CalculateField

COMMANDE ÉMISE

CalculateField Strates\_WGS type\_strate "océanique" VB #

TRAITEMENT

NOM DE TRAITEMENT

DATE 2012-06-13T15:38:40

EMPLACEMENT DE L'OUTIL C:\Program Files (x86)\ArcGIS\Desktop10.0\ArcToolbox\Toolboxes\Data Management Tools.tbx\CalculateField

COMMANDE ÉMISE

CalculateField Strates\_WGS type\_strate "C" VB #

TRAITEMENT

NOM DE TRAITEMENT

DATE 2012-06-13T15:39:14

EMPLACEMENT DE L'OUTIL C:\Program Files (x86)\ArcGIS\Desktop10.0\ArcToolbox\Toolboxes\Data Management Tools.tbx\CalculateField

COMMANDE ÉMISE

CalculateField Strates\_WGS type\_strate "N" VB #

TRAITEMENT

NOM DE TRAITEMENT

DATE 2012-06-13T15:39:25

EMPLACEMENT DE L'OUTIL C:\Program Files (x86)\ArcGIS\Desktop10.0\ArcToolbox\Toolboxes\Data Management Tools.tbx\CalculateField

COMMANDE ÉMISE

CalculateField Strates\_WGS type\_strate "P" VB #

TRAITEMENT

NOM DE TRAITEMENT

DATE 2012-06-13T15:39:33

EMPLACEMENT DE L'OUTIL C:\Program Files (x86)\ArcGIS\Desktop10.0\ArcToolbox\Toolboxes\Data Management Tools.tbx\CalculateField

COMMANDE ÉMISE

CalculateField Strates\_WGS type\_strate "O" VB #

TRAITEMENT

NOM DE TRAITEMENT

DATE 2012-06-13T15:40:38

EMPLACEMENT DE L'OUTIL C:\Program Files (x86)\ArcGIS\Desktop10.0\ArcToolbox\Toolboxes\Data Management Tools.tbx\CalculateField

COMMANDE ÉMISE

CalculateField Strates\_WGS ID\_Secteur 1 VB #

TRAITEMENT

NOM DE TRAITEMENT

DATE 2012-06-13T15:40:48

EMPLACEMENT DE L'OUTIL C:\Program Files (x86)\ArcGIS\Desktop10.0\ArcToolbox\Toolboxes\Data Management Tools.tbx\CalculateField

COMMANDE ÉMISE

CalculateField Strates\_WGS ID\_Secteur 3 VB #

TRAITEMENT

NOM DE TRAITEMENT

DATE 2012-06-13T15:40:56

EMPLACEMENT DE L'OUTIL C:\Program Files (x86)\ArcGIS\Desktop10.0\ArcToolbox\Toolboxes\Data Management Tools.tbx\CalculateField

COMMANDE ÉMISE

CalculateField Strates\_WGS ID\_Secteur 2 VB #

TRAITEMENT

NOM DE TRAITEMENT

DATE 2012-06-13T15:42:23

EMPLACEMENT DE L'OUTIL C:\Program Files (x86)\ArcGIS\Desktop10.0\ArcToolbox\Toolboxes\Data Management Tools.tbx\CalculateField

COMMANDE ÉMISE

CalculateField Strates\_WGS Nom "Nérétique Manche" VB #

TRAITEMENT

NOM DE TRAITEMENT

DATE 2012-06-13T15:42:34

EMPLACEMENT DE L'OUTIL C:\Program Files (x86)\ArcGIS\Desktop10.0\ArcToolbox\Toolboxes\Data Management Tools.tbx\CalculateField

COMMANDE ÉMISE

CalculateField Strates\_WGS Nom "Nérétique Atlantique" VB #

TRAITEMENT

NOM DE TRAITEMENT

DATE 2012-06-13T15:42:49

EMPLACEMENT DE L'OUTIL C:\Program Files (x86)\ArcGIS\Desktop10.0\ArcToolbox\Toolboxes\Data Management Tools.tbx\CalculateField

COMMANDE ÉMISE

CalculateField Strates\_WGS Nom "Nérétique Méditerranée" VB #

TRAITEMENT

NOM DE TRAITEMENT

DATE 2012-06-13T15:42:55

EMPLACEMENT DE L'OUTIL C:\Program Files (x86)\ArcGIS\Desktop10.0\ArcToolbox\Toolboxes\Data Management Tools.tbx\CalculateField

COMMANDE ÉMISE

CalculateField Strates\_WGS Nom "Nérétique Méditerranée" VB #

TRAITEMENT

NOM DE TRAITEMENT

DATE 2012-06-13T15:43:12

EMPLACEMENT DE L'OUTIL C:\Program Files (x86)\ArcGIS\Desktop10.0\ArcToolbox\Toolboxes\Data Management Tools.tbx\CalculateField

COMMANDE ÉMISE

CalculateField Strates\_WGS Nom "Cotier Méditerranée" VB #

*Masquer Historique de géotraitement ▲*

## Répartition ►

FORMAT DE DISTRIBUTION

\* NOM DU FORMAT Classe d'entités de géodatabase fichier

*Masquer Répartition ▲*

## Champs et sous-types ►

DÉTAILS D'UN OBJET Strates\_WGS ►

\* TYPE Feature Class

\* NOMBRE DE LIGNES 10

DÉFINITION

The polygons represent the countries of Europe.

SOURCE DE DÉFINITION

ESRI

CHAMP OBJECTID ►

\* ALIAS OBJECTID

\* TYPE DE DONNÉES OID

\* LARGEUR 4

\* PRÉCISION 0

\* ECHELLE 0

DESCRIPTION DU CHAMP

id automatique relatif à arcgis

\* SOURCE DE DESCRIPTION

ESRI

\* DESCRIPTION DES VALEURS Sequential unique whole numbers that are automatically generated.

*Masquer Champ OBJECTID ▲*

CHAMP Shape ►

\* ALIAS Shape



\* TYPE DE DONNÉES Geometry

\* LARGEUR 0

\* PRÉCISION 0

\* ECHELLE 0

\* DESCRIPTION DU CHAMP

Feature geometry.

\* SOURCE DE DESCRIPTION

ESRI

\* DESCRIPTION DES VALEURS Coordinates defining the features.

*Masquer Champ Shape ▲*

CHAMP Nom ►

\* ALIAS Nom

\* TYPE DE DONNÉES String

\* LARGEUR 50

\* PRÉCISION 0

\* ECHELLE 0

DESCRIPTION DU CHAMP

Libellé de la strate, fonction du secteur auquel elle appartient et du type de strate

*Masquer Champ Nom ▲*

CHAMP Area ►

\* ALIAS Area

\* TYPE DE DONNÉES Double

\* LARGEUR 8

\* PRÉCISION 0

\* ECHELLE 0

DESCRIPTION DU CHAMP

champ calculé automatiquement

*Masquer Champ Area ▲*

CHAMP Shape\_Length ►

\* ALIAS Shape\_Length

\* TYPE DE DONNÉES Double

\* LARGEUR 8

\* PRÉCISION 0

\* ECHELLE 0

DESCRIPTION DU CHAMP

champ calculé automatiquement

\* SOURCE DE DESCRIPTION

ESRI

\* DESCRIPTION DES VALEURS Positive real numbers that are automatically generated.

*Masquer Champ Shape\_Length ▲*

CHAMP Shape\_Area ►

\* ALIAS Shape\_Area

\* TYPE DE DONNÉES Double

\* LARGEUR 8

\* PRÉCISION 0

\* ECHELLE 0

DESCRIPTION DU CHAMP

champ calculé automatiquement

\* SOURCE DE DESCRIPTION  
ESRI

\* DESCRIPTION DES VALEURS Positive real numbers that are automatically generated.

*Masquer Champ Shape\_Area ▲*

#### CHAMP Secteur ►

\* ALIAS Secteur  
\* TYPE DE DONNÉES String  
\* LARGEUR 12  
\* PRÉCISION 0  
\* ECHELLE 0  
DESCRIPTION DU CHAMP  
libellé du secteur

*Masquer Champ Secteur ▲*

#### CHAMP type\_strate ►

\* ALIAS type\_strate  
\* TYPE DE DONNÉES String  
\* LARGEUR 10  
\* PRÉCISION 0  
\* ECHELLE 0  
DESCRIPTION DU CHAMP  
C = Côtier  
N = Nérétique  
P = Pente  
O = Océanique

*Masquer Champ type\_strate ▲*

#### CHAMP ID\_Secteur ►

\* ALIAS ID\_Secteur  
\* TYPE DE DONNÉES SmallInteger  
\* LARGEUR 2  
\* PRÉCISION 0  
\* ECHELLE 0  
DESCRIPTION DU CHAMP  
1 = atlantique  
2 = méditerranée  
3 = manche

*Masquer Champ ID\_Secteur ▲*

*Masquer Détails d'un objet Strates\_WGS ▲*

*Masquer Champs et sous-types ▲*

## Détails sur les métadonnées ►

\* LANGUE DES MÉTADONNÉES Français (FRANCE)  
JEU DE CARACTÈRES DE MÉTADONNÉES utf8 - Format de transfert UCS 8 bits

CHAMP D'APPLICATION DES DONNÉES DÉCRITES PAR LES MÉTADONNÉES \* jeu de données  
NOM DU CHAMP D'APPLICATION \* dataset

\* DERNIÈRE MISE À JOUR 2012-06-13

PROPRIÉTÉS DES MÉTADONNÉES ARCGIS

FORMAT DE MÉTADONNÉES ArcGIS 1.0

NORME OU PROFIL UTILISÉ POUR METTRE À JOUR LES MÉTADONNÉES INSPIRE

CRÉÉ DANS ARCGIS 2012-05-03T17:38:17

DERNIÈRE MODIFICATION DANS ARCGIS 2012-06-13T15:51:30

MISES À JOUR AUTOMATIQUES

A ÉTÉ EFFECTUÉ Oui

DERNIÈRE MISE À JOUR 2012-06-13T15:50:41

*Masquer Détails sur les métadonnées ▲*

## Miniature et fichiers joints ►

MINIATURE

TYPE DE MINIATURE JPG

*Masquer Miniature et fichiers joints ▲*

## Métadonnées FGDC (en lecture seule) ▼